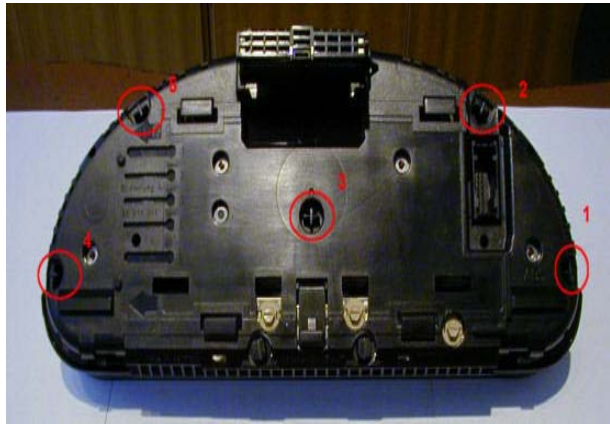


Anleitung zum Einbau der Tachoringe in den E38/E39

Als erstes einmal vorweg, seien Sie sich darüber im Klaren, dass durch diesen Eingriff die Garantie für den Tacho erlischt!! Weiterhin übernehme ich keine Haftung für Schäden, die durch den Einbau entstehen, sie erwerben nur Aluringe, die rein zufällig passgenau in den Tacho des E38/E39 passen.

Wie der Tacho aus dem Fahrzeug ausgebaut wird ist, so denke ich mir, hinreichend bekannt.

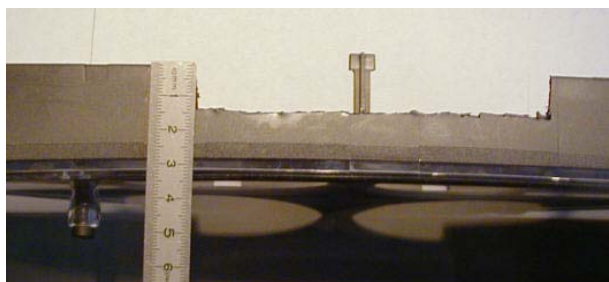
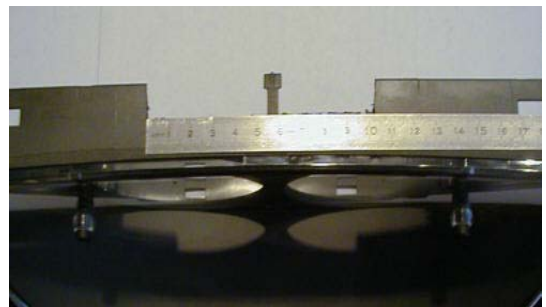
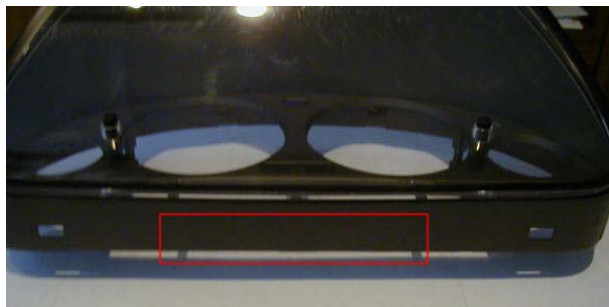


Den Tacho vor Ihnen auf den Tisch legen, (am besten auf ein weiches Tuch) mit der Rückseite nach oben. Dann die 5 Kunststoffstifte mit Hilfe einer Flachzange verdrehen, dabei der Reihe nach vorgehen und die Abdeckung leicht mit den Fingern nach oben ziehen



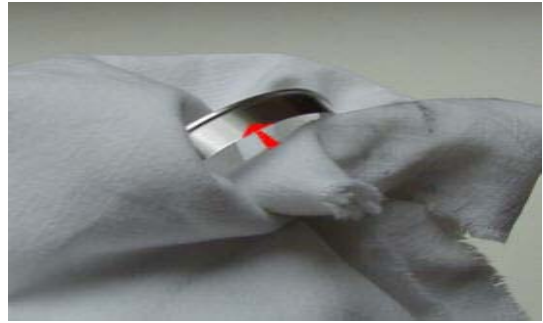
Beim Lösen der Abdeckung auf die Clipse auf der Oberseite achten. Den Abdeckrahmen abnehmen und den Instrumenten-träger beiseite legen, da dieser nicht mehr für den weiteren Einbau benötigt wird.

Wenn Sie dieses geschafft ist, dann haben Sie das Schwierigste fast hinter sich. Kommen wir nun zum „Zerstören“ des Tachos. Den auf dem Bild markierten Bereich gilt es nun auszuscheiden. Ich habe das mit einem Seitenscheider gemacht, geht schnell und auf Sauberkeit kommt es hier ja nicht an, da dieser Bereich später im Armaturenbrett verschwindet.



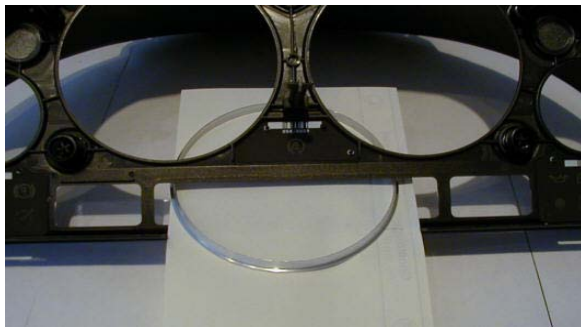
Diesen Ausschnitt müssen Sie machen, damit Sie die Alu-Ringe überhaupt zwischen Scheibe und Abdeckung bekommen.

Damit die Ringe später auch lange im Tacho bleiben die Klebefläche mit Terpentin, Glasreiniger oder Spiritus entfetten.



Als Kleber habe ich den glasklarem Epoxydharzkleber (z. B. BAUHAUS, Firma Praktikus, Glas- und Porzellan Schnellkleber, Best.-Nr. 701 4K 00, Preis 5,85€) benutzt. Ich denke mir, dass UHU hart oder ähnliche Kleber es genauso gut tun.

Fangen Sie mit den kleinen Ringen an. Gehen Sie sparsam mit dem Kleber um, da die Ringe sehr passgenau sind, kann es passieren, dass bei zu viel Kleber dieser nach vorne auf das Sichtfeld herausgedrückt wird. Üben Sie das gerade Einsetzen der Ringe noch in trockenden Zustand.



Sollte doch etwas schief gehen, so können Sie bei diesem Kleber mit einem Terpentin-Tuch noch etwas retten, aber Vorsicht !!!! die Sichtfläche ist nur antrazitfarben lackiert. Das Terpentin löst das an, also leicht abwischen, Terpentinfilm trocken lassen und wieder leicht nachwischen usw. bis der Kleber weg ist.

Beim Einsetzen der großen Ringe legen Sie zwischen Ring und Scheibe ein Blatt Papier, damit Ihnen die Scheibe nicht verkratzt.

Wenn Sie die Ringe erfolgreich eingeklebt haben, dann bauen Sie den Tacho einfach in umgekehrter Reihenfolge zusammen. Wenn alles glatt gegangen ist, dann müßte er so vor Ihnen auf dem Tisch liegen und nun ab damit ins Auto und sich am Anblick erfreuen.

